

## 第39回 小松島市民なわとび大会 参加者を募集

市民の皆さんの健康づくりを推進し、交流を深めるための市民なわとび大会を開催します。

参加希望の方は、市立体育館で配布している申込用紙に必要事項を記入のうえ、お申し込みください。

※小・中学生は、保護者の承諾を得たうえで、各学校を通じてお申し込みください。

【日時】 12月3日(土) 午前9時～

【場所】 市立体育館

【参加資格】 市内在住・在学・在勤の方

【申込期限】 11月25日(金)

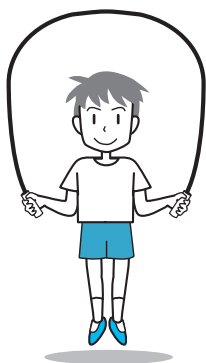
【申込・お問い合わせ先】

市生涯学習課スポーツ振興室

(市立体育館内)

☎38・1788 / FAX38・1789

Mail:sports-shinkou@city.komatsushima.tokushima.jp



## 保健センターで受ける集団「がん検診」のお知らせ

今年最後のがん検診です。受けていない方はこの機会にぜひ受けましょう！

がん検診を希望される方は、市保健センター（☎32・3551または☎32・2500）までお申し込みください。申込者には問診票をお送りします。（大腸がん検診の申込者には、問診票と一緒に採便容器もお送りします。）

【検診会場】市保健センター（ミリカホール）

【検診日】11月14日(月)

検診項目	受付時間
胃がん・肺がん	8:30～10:00
大腸がん	8:30～10:00 13:00～16:00
乳がん	13:00～16:00

### 肺がん検診（胸部X線）

65歳以上の肺がん検診は結核検診も兼ねています。6か月以内に血痰の出た方は、医療機関への受診をおすすめします。

【対象者】40歳以上の市民

【料金】400円（市国保加入者300円）

### 肺がん検診（胸部X線+かく痰）

【対象者】50歳以上の市民で問診の結果、必要性のある方

【料金】1,200円（市国保加入者1,100円）

### 【お問い合わせ先】

市保健センター（ミリカホール内）

☎32・3551または☎32・2500 / FAX32・4145

Mail:hokencenter@city.komatsushima.tokushima.jp

### 胃がん検診（胃部X線）

誤えんの恐れのある方やバリウムが肛門から排出されない恐れのある方は、医療機関での検診をおすすめします。

【対象者】50歳以上の市民

【料金】1,200円（市国保加入者800円）

### 大腸がん検診（便潜血検査）

【対象者】40歳以上の市民

【料金】500円（市国保加入者300円）

### 乳がん検診（乳房X線のみ）

30分6名（定員：午前30名、午後36名）の予約制です。ペースメーカー装着者、除細動器装着者、豊胸術後の方は受診できません。

【対象者】40歳以上の市民（女性）で平成27年4月以降に受診していない方

【料金】1,500円

### がん検診共通事項

※70歳以上の方は、無料になります。

※下記の方は申請により費用の免除を受けることができます。

- ・65歳から69歳で障がいがあり後期高齢者医療被保険者証をお持ちの方
- ・生活保護受給者
- ・市民税非課税世帯（世帯全員が非課税）の方