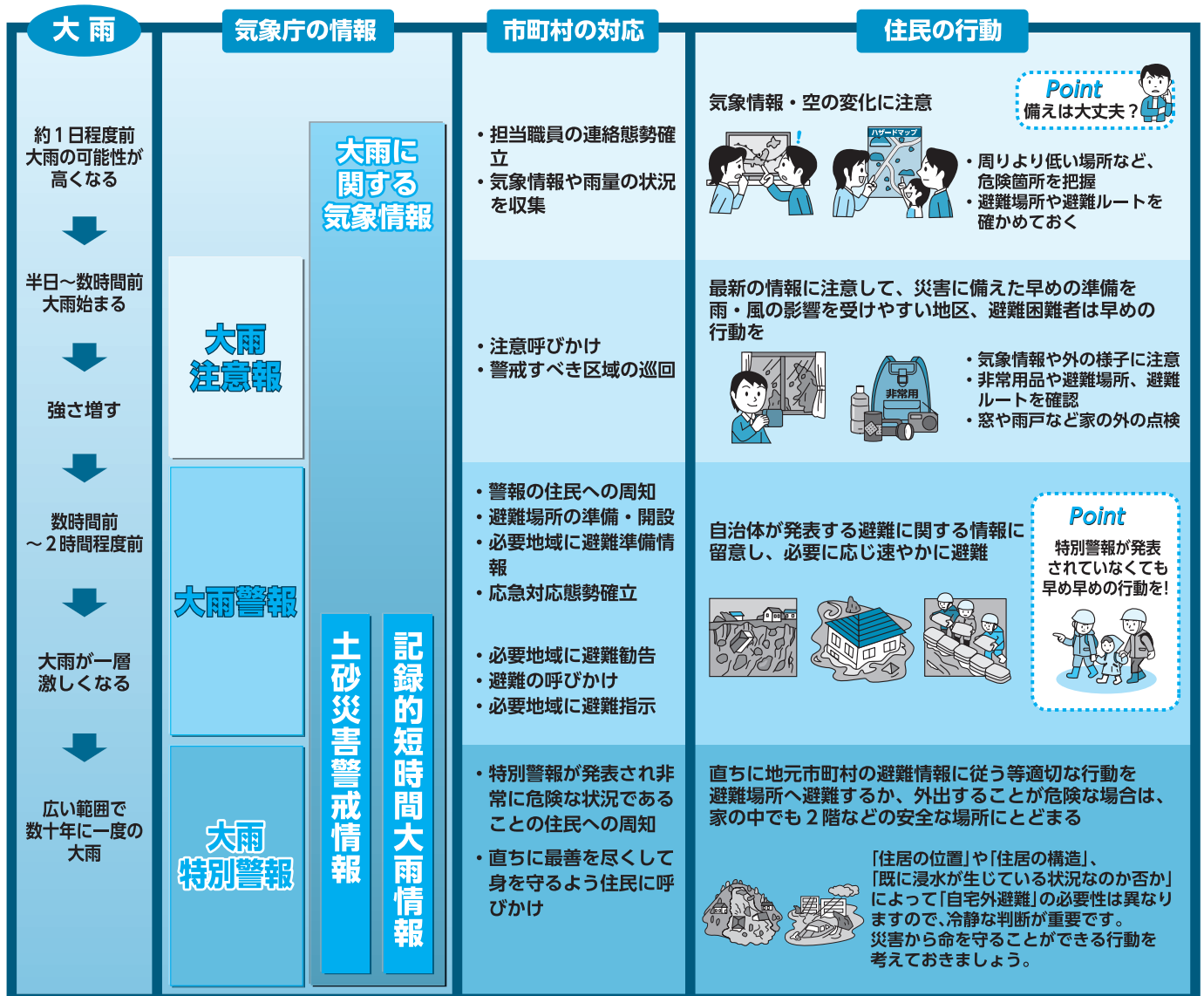


梅雨の季節です ～大雨にご注意～

【大雨洪水対策】

- 大雨情報の事前収集に努め、浸水防止などのために土のうを準備することも必要です。
- 最大降雨時期が夜間に予想される場合は、早めに避難準備を済ませましょう。高齢者や身体の不自由な方は、明るいうちの避難を心掛けてください。
- 河川上流部の方、農家の方は洪水時に材木類・わら・ビニール・不要になった家具類などを流されないようにしましょう。下流部の浸水家屋に流れ込んだり、排水ポンプの排水能力の低下を引き起こす原因になります。
- やむを得ず冠水した道路を避難する場合は、濁流により足元が見えにくくなっているため、長い棒などで足元を確認しながら歩きましょう。冠水時に避難する際、長靴は水が入ると重くなり歩行が困難になるため、運動靴にしましょう。また、家族で避難する場合はロープなどでお互いに体を結んで、はぐれないようにしましょう。

防災気象情報の効果的な活用（大雨の場合）



※国土交通省気象庁ホームページ参考