

準備委員会だより

NO. 6 平成27年4月10日



新中学校の制服・体操服・体育シューズ・上履きの決定

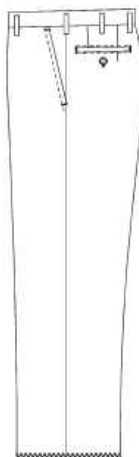
制服等のデザインについては、次のように決定しました。ただし、開校時に2・3年生となる生徒（現在 中1・2年生）については、新中学校を卒業するまで立江中学校・坂野中学校の制服等のままでもかまわないことになりました。

< 男子制服 >



ネームプレート

校章 氏名



※ネームプレートは
学校で一括購入

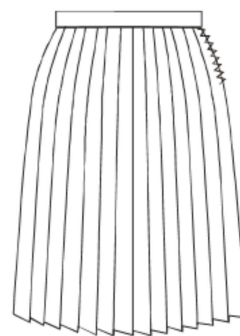
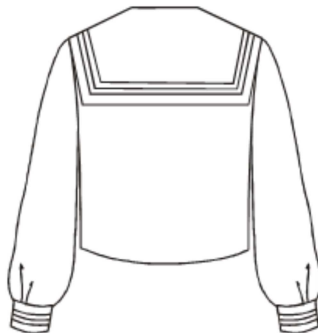
- 詰衿学生服 日本被服連合標準型学生服マーク付き
 - 素材 カシミアドスキン/黒
 - 型/仕様 ラウンドトリムカラー
- スラックス 日本被服連合標準型学生服マーク付き
 - 素材 カシミアドスキン/黒
 - 裾仕上げ シングル
 - 型/仕様 ノータックまたはワンタック 斜めポケット

< 女子制服（冬） >



ネームプレート

校章 氏名



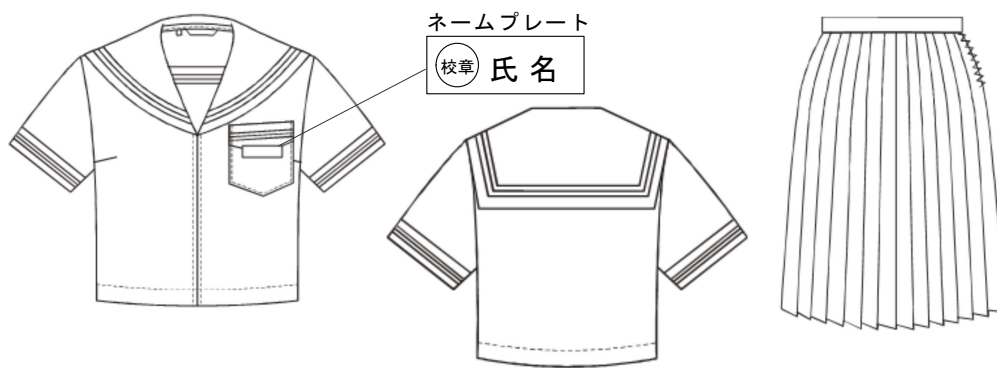
※ネームプレートは学校で一括購入

- セーラー 前割型
 - 素材 サージ/紺
 - 型/仕様 衿/胸当て(片側縫い付け)/袖口/胸ポケット・・・白色3本ライン
- スカート 日本被服連合標準型学生服マーク付き
 - 素材 サージ/紺
 - 車襷(ヒダ) 28本
- ネクタイ 三角ネクタイ/紺色

※裏面もご覧ください↓

↓※表面からの続き

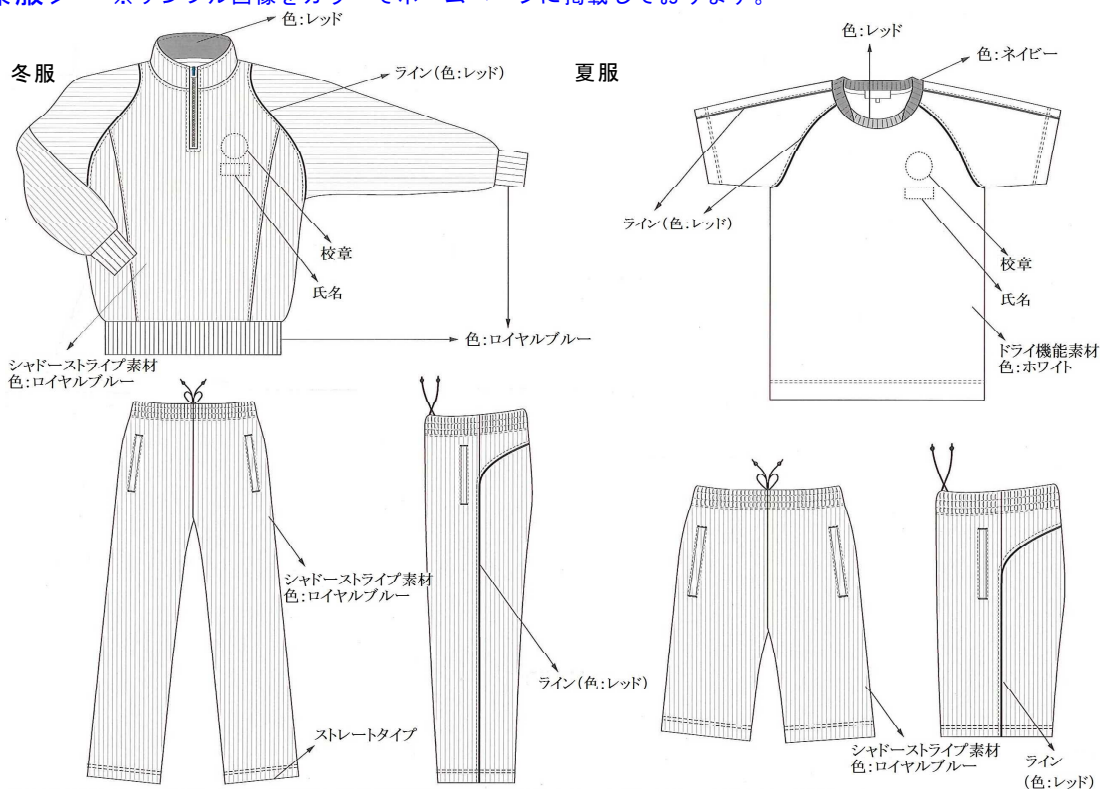
<女子制服（夏）>



※ネームプレートは学校で一括購入

- セーラー 前割型
 - 素 材 ウェザー/白
 - 型/仕様 衿/胸当て(片側縫い付け)/袖口/胸ポケット・・・紺色 3本ライン
- スカート 日本被服連合標準型学生服マーク付き
 - 素 材 ポーラ/紺
 - 車襷(ヒダ) 28本
- ネクタイ 三角ネクタイ/紺色

<体操服> ※サンプル画像をカラーでホームページに掲載しております。



<上履き>

靴タイプのものに決定しました。



<体育館シューズ>

現在使用している体育館シューズを引き続き使用することになりました。



※サンプル画像をカラーでホームページに掲載しております。

- ◆ ホームページ「新中学校開校に向けて」 「小松島南中学校」で検索してください。新中学校開校に向けてのこれまでの経緯等を取りまとめた「現状報告」もご覧いただけます。